

## Financiële Bijsluiter



Het product



De risico's



De kosten



De opbrengst



Eerder beëindigen

# Het 'Natuurlijk' Garantieplan van Conservatrix Levensverzekeringen N.V.

Gebruik de Financiële Bijsluiter vóór u overgaat tot het afsluiten van Het 'Natuurlijk' Garantieplan. Vergelijk deze Financiële Bijsluiter ook met de bijsluiter van andere levensverzekeringen. Lees ook de offerte en/of de algemene voorwaarden.

Let op! Er wordt gerekend met een inleg van €1.200 per jaar. Uw persoonlijke keuzes en situatie kunnen van invloed zijn op de resultaten die in deze bijsluiter vermeld worden. Meer informatie: [www.definancielebijsluiter.nl](http://www.definancielebijsluiter.nl) of vraag een adviseur.

### Let op!

Er wordt gerekend met een inleg van €1.200 per jaar

### Heeft u vragen?

Conservatrix Levensverzekeringen N.V., Postbus 6, 3740 AA Baarn, (035) 548 08 72 of neem contact op met een adviseur.

Deze Financiële Bijsluiter is opgesteld op 18 oktober 2011 volgens de voorschriften van de Autoriteit Financiële Markten ([www.afm.nl](http://www.afm.nl)). Deze organisatie houdt toezicht op sparen, lenen, beleggen en verzekeren.

## Wat houdt Het 'Natuurlijk' Garantieplan in?



U gaat	U moet	U kunt
verzekeren	elke maand premie betalen <i>Vraag naar het bedrag</i>	bij overlijden een (vast) bedrag nalaten aan nabestaanden
én sparen	elke maand een bedrag storten <i>Vraag naar het bedrag</i>	een gegarandeerd bedrag bijeen krijgen

## Wat zijn de risico's?



### Risico dat u uw inleg niet terug krijgt

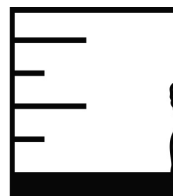
Bij tussentijdse beëindiging (3 jaar)

zeer groot  
groot  
vrij groot  
klein  
zeer klein



Bij gehele looptijd (20 jaar)

zeer groot  
groot  
vrij groot  
klein  
zeer klein



### Wat kan er gebeuren in het ergste geval?

bij een gehele looptijd (20 jaar) ontvangt u 123% van uw inleg terug

bij tussentijdse beëindiging kunt u 42% van uw inleg kwijt raken

## Wat zijn de kosten?

De kosten bij een voorspelling op basis van een waardevermeerdering van het kapitaal van 4% per jaar



	inleg	-	verzekerings- premie	-	kosten	+	rendement	-	kosten bij eerder beëindigen	=	wat u overhoudt	rendement na kosten
Na 1 jaar	€1.200	-	€20	-	€1.208	+	€28	-	€0	=	€0 bij leven €24.000 bij overlijden	-100,0% per jaar
Na 10 jaar	€12.000	-	€232	-	€2.446	+	€1.854	-	€0	=	€11.176 bij leven €24.000 bij overlijden	-1,3% per jaar
Na 20 jaar	€24.000	-	€322	-	€3.076	+	€8.865	-	€0	=	€29.467	+1,9% per jaar

### Let op!

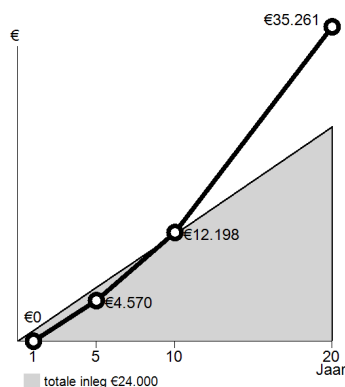
Dit betreft een product met garantie.  
Aan de garantie zijn voorwaarden verbonden.  
Vraag er naar.

## Wat kan Het 'Natuurlijk' Garantieplan opbrengen?



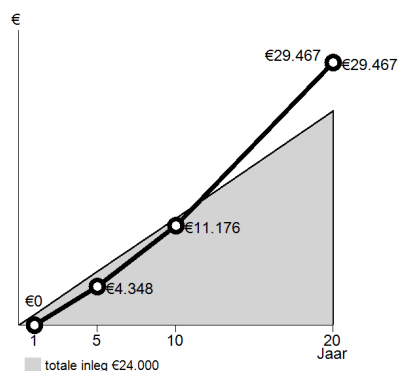
### Historisch scenario

De opbrengst bij een voorspelling op basis van een waardevermeerdering van het kapitaal van gemiddeld 6,0% per jaar



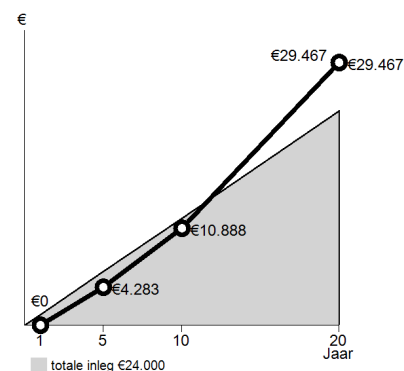
### 4% Scenario

De opbrengst bij een voorspelling op basis van een waardevermeerdering van het kapitaal van 4% per jaar



### Pessimistisch scenario

De opbrengst bij een voorspelling op basis van een waardevermeerdering van het kapitaal van gemiddeld 3,0% per jaar



## Wat gebeurt er bij eerder beëindigen?



### Eerder beëindigen

bij uw overlijden

bij opzeggen (bijvoorbeeld bij scheiding,  
baanverlies, arbeidsongeschiktheid)

### Gevolgen

uw nabestaanden krijgen een (vast) bedrag  
*Vraag naar de voorwaarden*

Vraag naar de bedragen